

令和3年度 病床機能報告の集計結果

病床機能報告・・・医療法第30条の13の規定に基づき、
病院又は診療所であって一般病床又は療養病床を有するものは
「毎年7月1日時点における病床機能」「2025年の病床機能の予定」
「入院患者に提供する医療の内容」等を報告

令和3年度 対象医療機関・・・75病院、49有床診療所（休院中や、廃院・無床化予定の医療機関は対象外）

* 病棟ごとに病床が担う医療機能を報告

高度急性期	急性期の患者に対し、状態の早期安定化に向けて、診療密度が特に高い医療を提供する機能	回復期	急性期を経過した患者への在宅復帰に向けた医療やリハビリを提供する機能
急性期	急性期の患者に対し、状態の早期安定化に向けて、医療を提供する機能	慢性期	長期にわたり療養が必要な患者を入院させる機能

➤ 病床機能報告の結果については、医療法第30条の13第4項の規定によりホームページにも公表しています。
（和歌山県ホームページ） <https://www.pref.wakayama.lg.jp/prefg/050100/byosyokinou.html>
（厚生労働省ホームページ） <https://www.mhlw.go.jp/stf/seisakunitsuite/bunya/0000055891.html>

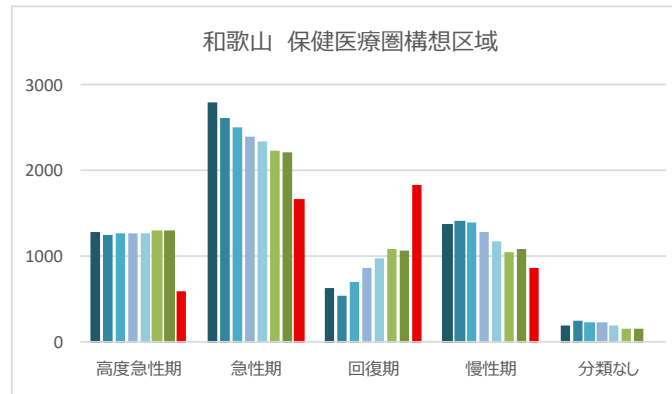
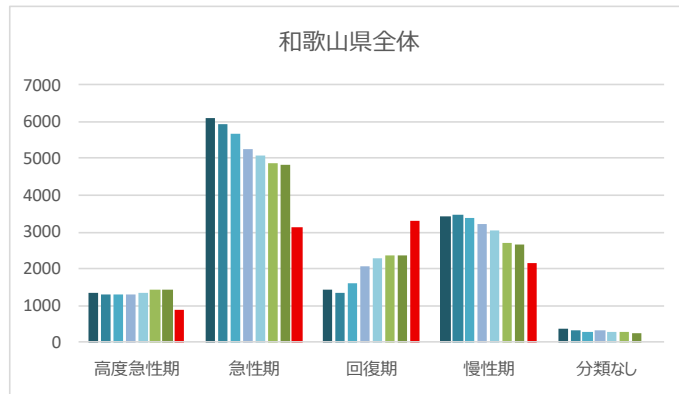
現在の病床数 と 地域医療構想における2025年の必要病床数

(単位：床)

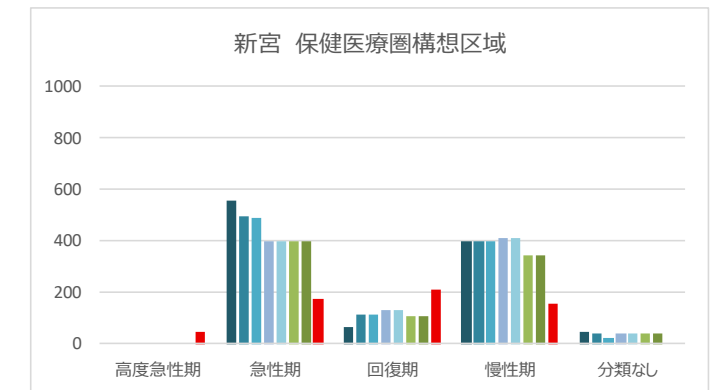
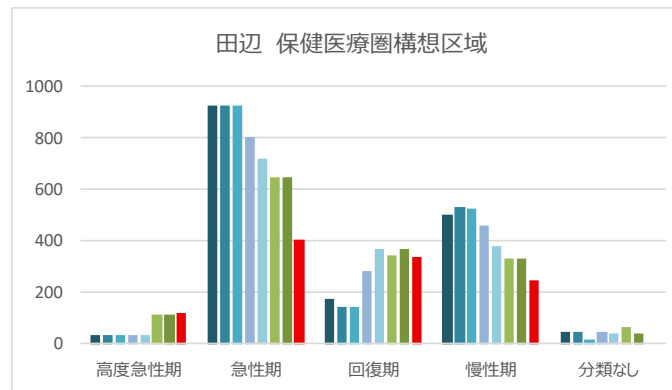
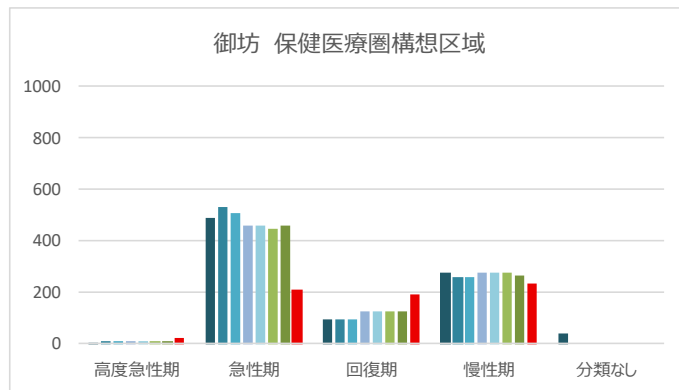
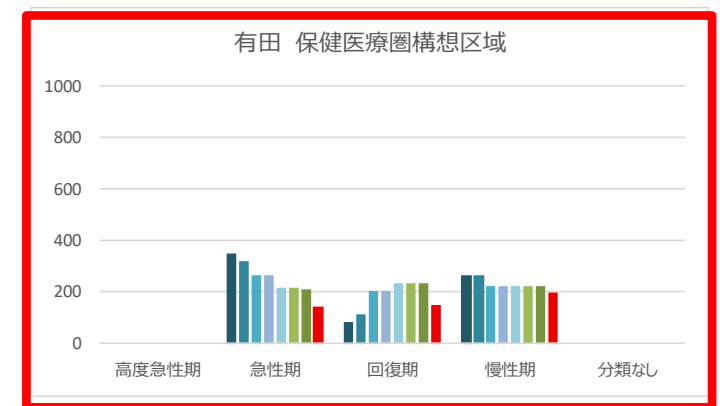
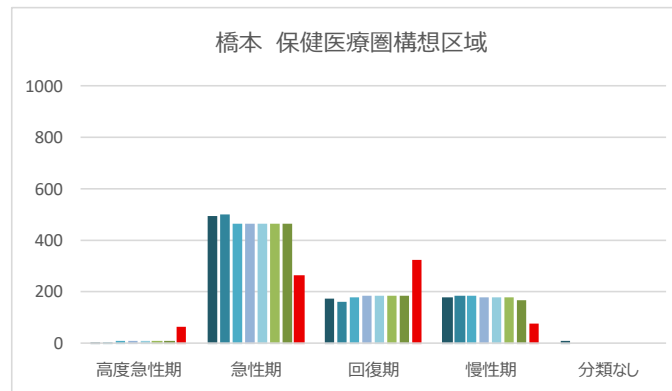
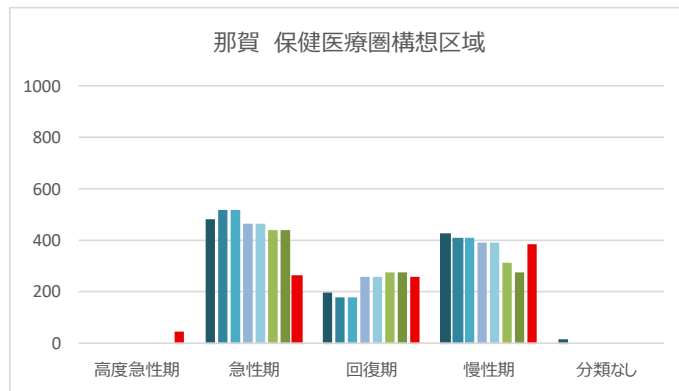
圏域名	医療機能	2021年 7月1日時点				2025年の 必要病床数 (地域医療構想)
		(対前年)	病院	診療所	重心 (再掲)	
和歌山	① 高度急性期	1,302	1,302			588
	② 急性期	2,210 (▲ 27)	2,051	159		1,674
	③ 回復期	1,072 (▲ 15)	1,001	71		1,836
	④ 慢性期	1,082 (32)	996	86	60	863
	⑤ 分類なし	156 (▲ 8)	101	55		
	小 計	5,822 (▲ 18)	5,451	371	60	4,961
那賀	① 高度急性期					48
	② 急性期	438	419	19		267
	③ 回復期	274	199	75		261
	④ 慢性期	274 (▲ 42)	274		136	385
	⑤ 分類なし					
	小 計	986 (▲ 42)	892	94	136	961
橋本	① 高度急性期	12 (2)	12			65
	② 急性期	465	447	18		267
	③ 回復期	186	184	2		327
	④ 慢性期	166 (▲ 14)	128	38		78
	⑤ 分類なし					
	小 計	829 (▲ 12)	771	58		737
有田	① 高度急性期					
	② 急性期	209 (▲ 10)	190	19		146
	③ 回復期	233	233			148
	④ 慢性期	223	204	19		201
	⑤ 分類なし					
	小 計	665 (▲ 10)	627	38		495

圏域名	医療機能	2021年 7月1日時点				2025年の 必要病床数 (地域医療構想)
		(対前年)	病院	診療所	重心 (再掲)	
御坊	① 高度急性期	8	8			20
	② 急性期	460 (12)	460			210
	③ 回復期	123	123			191
	④ 慢性期	267 (▲ 12)	249	18	163	234
	⑤ 分類なし					
	小 計	858	840	18	163	655
田辺	① 高度急性期	113	113			120
	② 急性期	646	634	12		404
	③ 回復期	369 (24)	350	19		340
	④ 慢性期	329	291	38	64	249
	⑤ 分類なし	38 (▲ 24)	30	8		
	小 計	1,495	1,418	77	64	1,113
新宮	① 高度急性期					44
	② 急性期	399	370	29		174
	③ 回復期	110	110			212
	④ 慢性期	341	341			154
	⑤ 分類なし	40	2	38		
	小 計	890	823	67		584
県計	① 高度急性期	1,435 (2)	1,435			885
	② 急性期	4,827 (▲ 25)	4,571	256		3,142
	③ 回復期	2,367 (9)	2,200	167		3,315
	④ 慢性期	2,682 (▲ 36)	2,483	199	423	2,164
	⑤ 分類なし	234 (▲ 32)	133	101		
	計	11,545 (▲ 82)	10,822	723	423	9,506

構想区域ごとの病床数

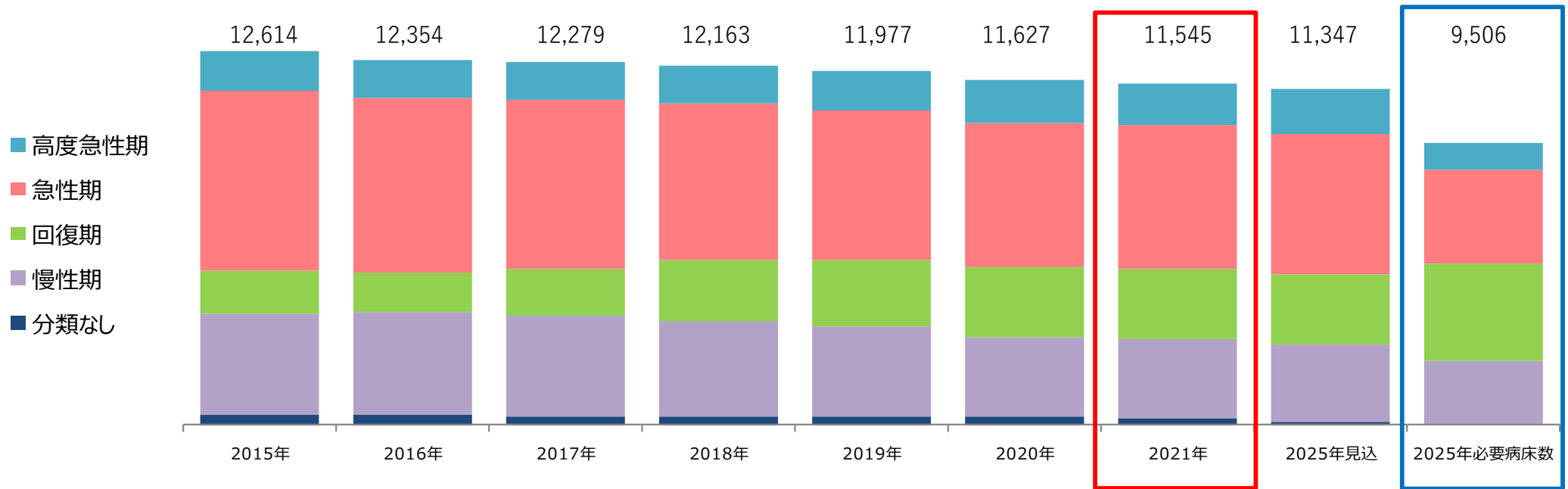


2015年～2021年の病床数(一般病床・療養病床)は
病床機能報告による



医療機能ごとの病床数の推移

県全体の病床数の推移（一般病床・療養病床）



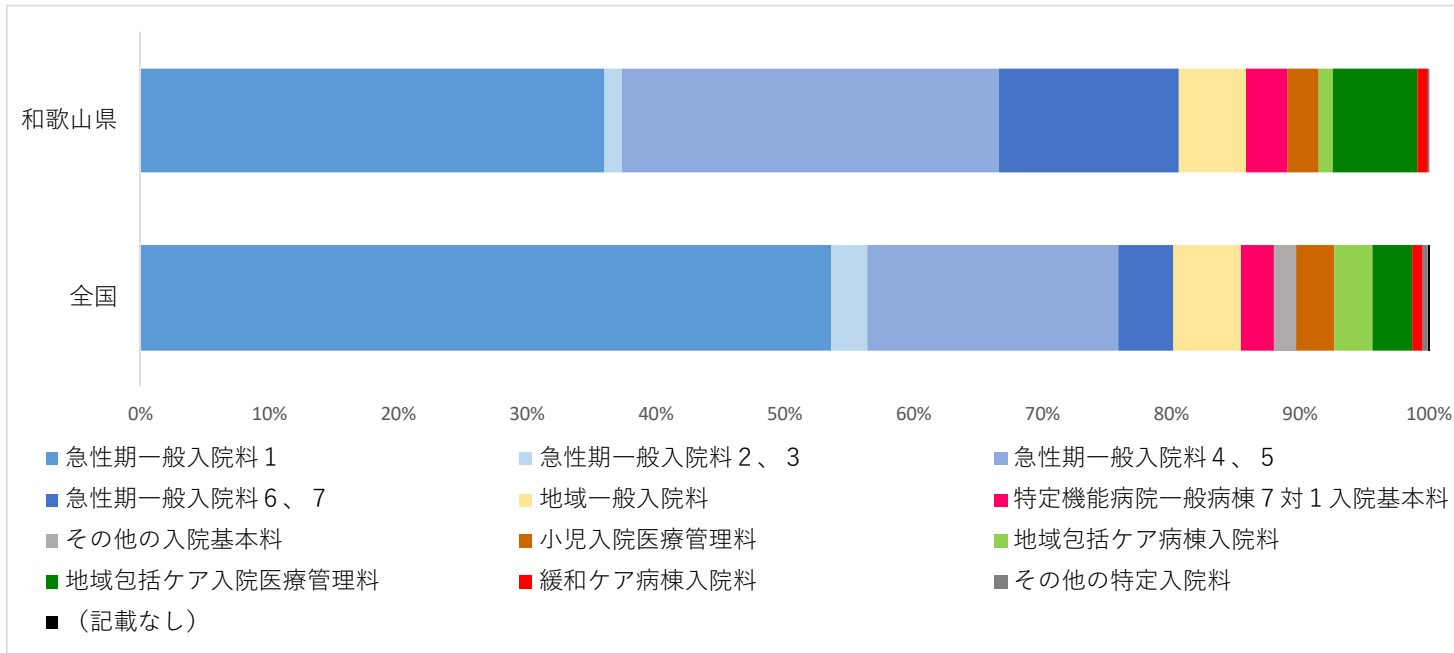
	2015年 (平成27年)		2016年 (平成28年)		2017年 (平成29年)		2018年 (平成30年)		2019年 (令和元年)		2020年 (令和2年)		2021年 (令和3年)		2025年見込 (令和7年)※		2025年必要病床数 (地域医療構想)	
	病床数	構成比	病床数	構成比	病床数	構成比	病床数	構成比	病床数	構成比	病床数	構成比	病床数	構成比	病床数	構成比	病床数	構成比
高度急性期	1,327	10.5%	1,293	10.5%	1,315	10.7%	1,315	10.8%	1,327	11.1%	1,433	12.3%	1,435	12.4%	1,486	13.1%	885	9.3%
急性期	6,101	48.4%	5,922	47.9%	5,689	46.3%	5,263	43.3%	5,063	42.3%	4,852	41.7%	4,827	41.8%	4,742	41.8%	3,142	33.1%
回復期	1,408	11.2%	1,340	10.8%	1,608	13.1%	2,046	16.8%	2,275	19.0%	2,358	20.3%	2,367	20.5%	2,387	21.0%	3,315	34.9%
慢性期	3,422	27.1%	3,465	28.0%	3,399	27.7%	3,223	26.5%	3,040	25.4%	2,718	23.4%	2,682	23.2%	2,655	23.4%	2,164	22.8%
分類なし	356	2.8%	334	2.7%	268	2.2%	316	2.6%	272	2.3%	266	2.3%	234	2.0%	77	0.7%	0	0
合 計	12,614		12,354		12,279		12,163		11,977		11,627		11,545		11,347		9,506	

※2025年見込は、令和3年病床機能報告において各医療機関から報告のあった2025年の見込数

和歌山県全域の病床数は、2015年から2021年までの6年間で約1,000床減少した。
そのうち、急性期病床は約1,200床減少、慢性期病床は約700床減少、回復期病床は約900床増加した。

急性期病棟・回復期病棟の入院料

急性期

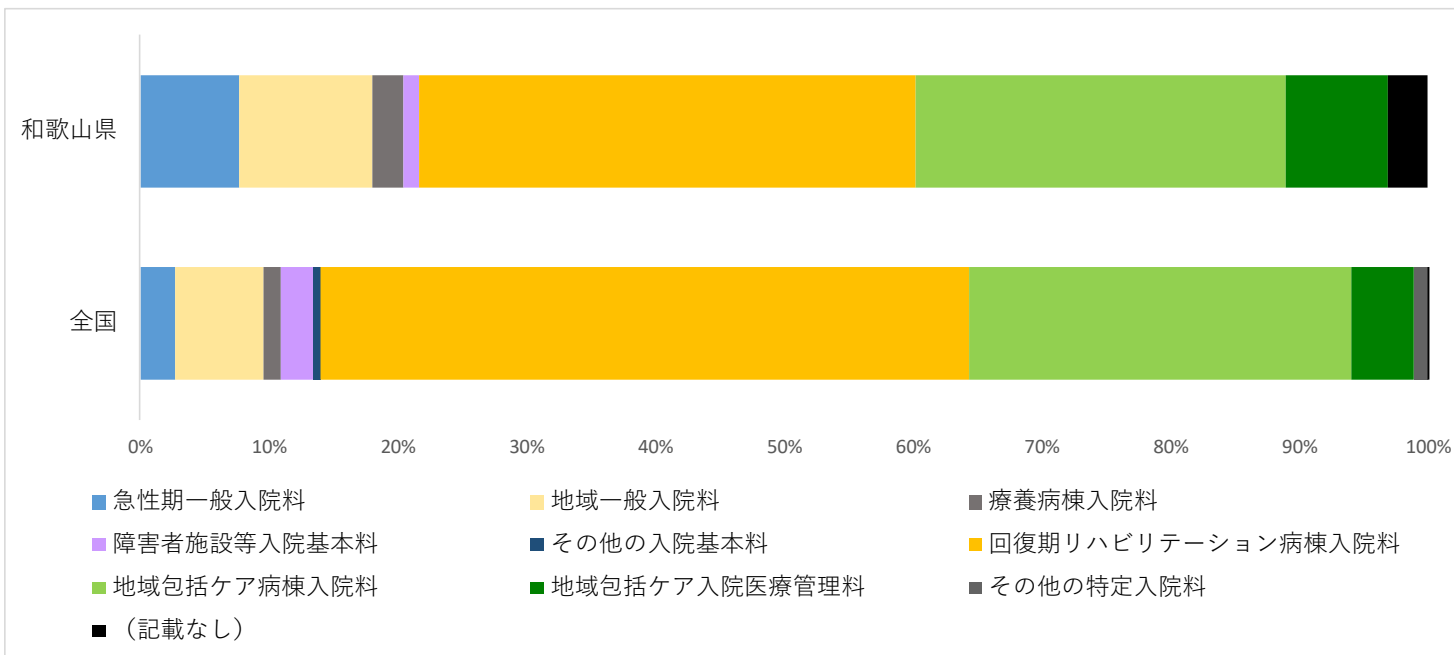


（注）病院のみの集計

急性期と報告された病棟

全国では急性期一般入院料 1 を算定しているところが多いが、和歌山県では急性期一般入院料 4～7 を算定しているところが多い。

回復期



回復期と報告された病棟

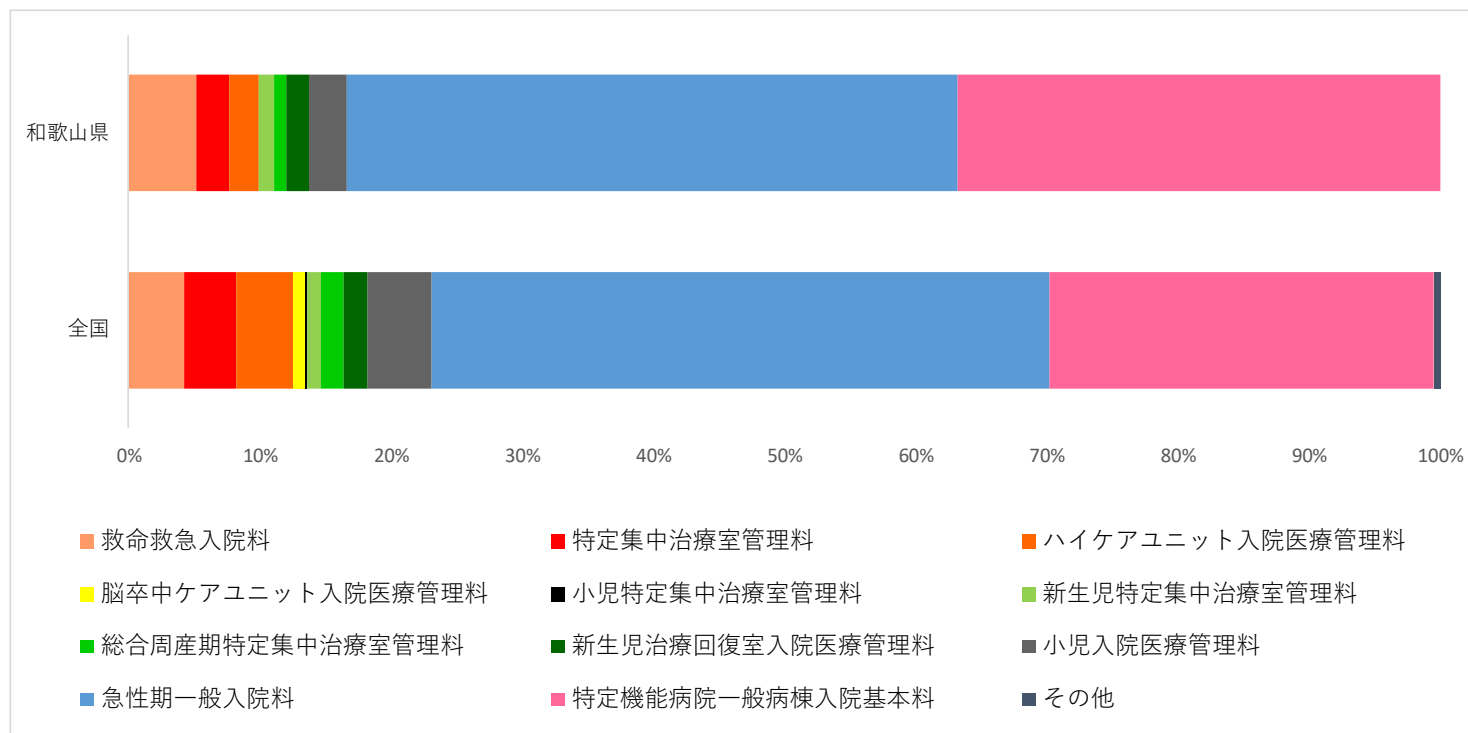
全国では回復期リハビリテーション病棟入院料の算定割合が高い。

和歌山県では回復期リハビリテーション病棟入院料の割合が全国より低く、急性期一般入院料の割合は全国より多い。

高度急性期病棟の入院料

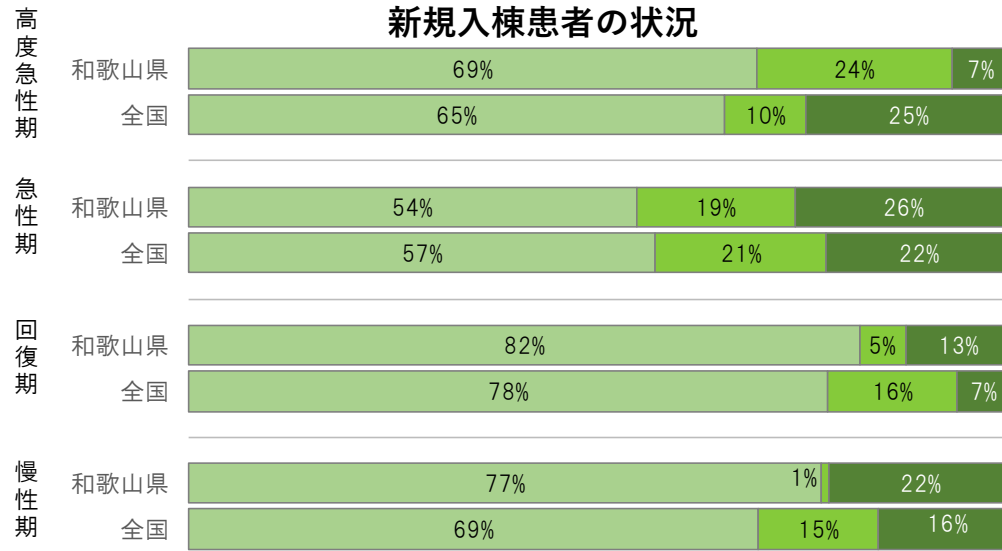
高度急性期

(注) 病院のみの集計



入院患者の状況、入棟前・退棟先の場所

新規入棟患者の状況



■ 予定入院・転棟 ■ 予定外(救急以外) ■ 予定外(救急)

(注) 病院のみの集計

予定入院・転棟

… 新規入棟患者のうち、予定入院の患者・院内の他病棟からの転棟患者

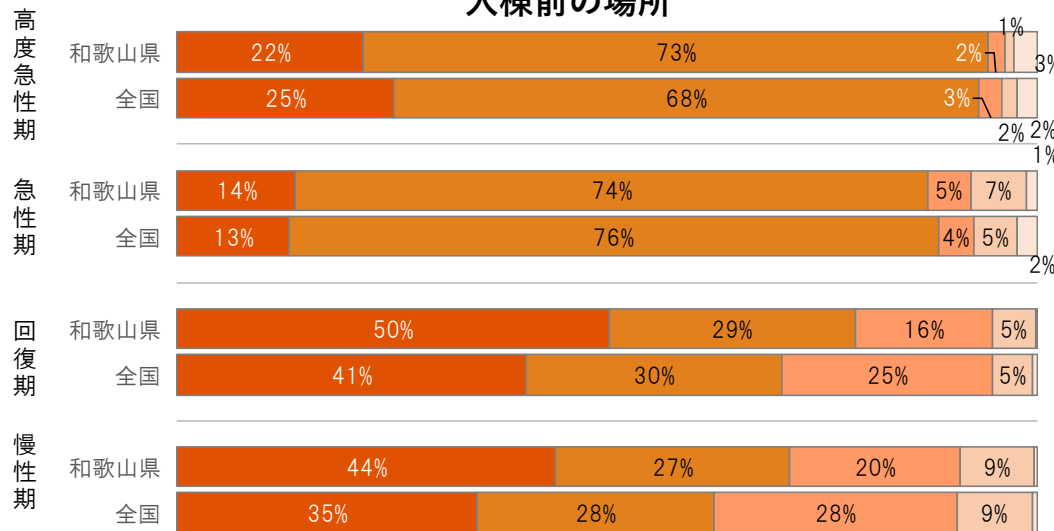
予定外(救急以外)

… 新規入棟患者のうち、予定外の救急医療入院以外の入院患者

予定外(救急)

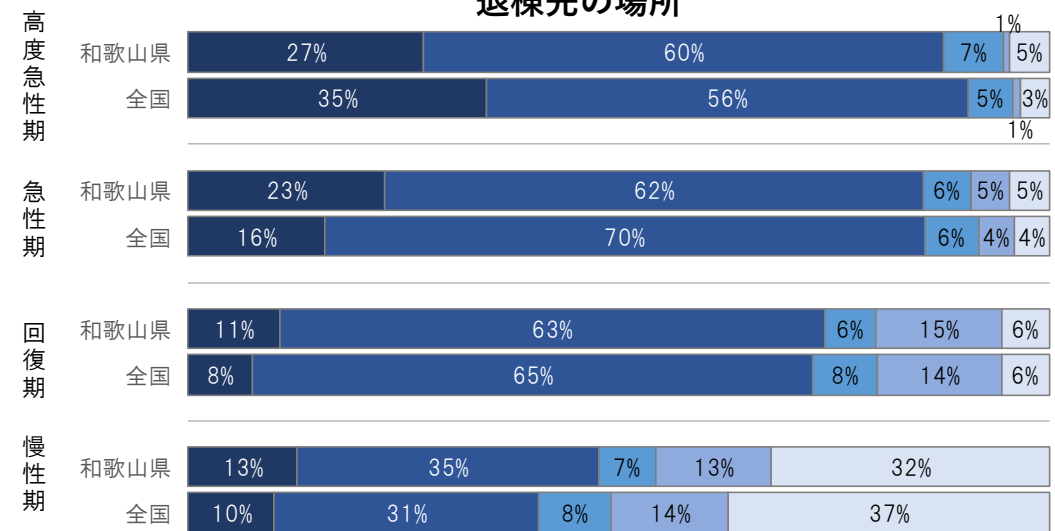
… 新規入棟患者のうち、予定外の救急医療入院の患者

入棟前の場所



■ 転棟 ■ 家庭から ■ 他院から ■ 介護施設等から ■ 出生・その他

退棟先の場所



■ 転棟 ■ 家庭へ ■ 他院へ ■ 介護施設等へ ■ 死亡・その他

医療機能ごとの病床数の推移（有田保健医療圏）

	2015年7月1日現在（A）						2021年7月1日現在（B）						増減（B）－（A）						
	計	高 度 急性期	急性期	回復期	慢性期	分類 なし	計	高 度 急性期	急性期	回復期	慢性期	分類 なし	計	高 度 急性期	急性期	回復期	慢性期	分類 なし	
有田市立病院	153		108	45			153		54	99			0		▲ 54	54			急性期から回復期へ54床転換 （H29.7.1）
済生会有田病院	184		104	40	40		184		104	80			0			40	▲ 40		慢性期から回復期へ40床転換 （H28.11.1）
桜ヶ丘病院	99				99		99				99		0						
西岡病院	120		60		60		120		32	28	60		0		▲ 28	28			急性期から回復期へ28床転換 （H27.9.1）
有田南病院	71		26		45		71			26	45		0		▲ 26	26			急性期から回復期へ26床転換 （H30.11.1 【24床】） （R1.7.1 【2床】）
橋本胃腸肛門外科	19		19				19		19				0						
土屋クリニック	19				19		19				19		0						
森下整形外科	19		19				0						▲ 19		▲ 19				無床化（R2.1.1）
おおち眼科	4		4				0						▲ 4		▲ 4				無床化（H29.3.15 【2床】） （H30.12.1 【2床】）
しまクリニック	10		10				0						▲ 10		▲ 10				無床化（R3.12.15）
総計（C）	698	0	350	85	263	0	665	0	209	233	223	0	▲ 33	0	▲ 141	148	▲ 40	0	
2025年における必要病床数（D）							495		146	148	201								
（C）－（D）							170		63	85	22								

医療機関別の病床数（有田保健医療圏）

（１）2020年 → 2021年

（病床機能報告より）

医療機関名称	2020年7月1日現在（Ａ）						2021年7月1日現在（Ｂ）						前年からの増減（Ｂ）－（Ａ）					
	計	高 度 急性期	急性期	回復期	慢性期	分類なし	計	高 度 急性期	急性期	回復期	慢性期	分類なし	計	高 度 急性期	急性期	回復期	慢性期	分類なし
有田保健医療圏	675	0	219	233	223	0	665	0	209	233	223	0	▲ 10	0	▲ 10	0	0	0
有田市立病院	153		54	99			153		54	99			0					
済生会有田病院	184		104	80			184		104	80			0					
桜ヶ丘病院	99				99		99				99		0					
西岡病院	120		32	28	60		120		32	28	60		0					
有田南病院	71			26	45		71			26	45		0					
しまクリニック	10		10				0						▲ 10		▲ 10			
橋本胃腸肛門外科	19		19				19		19				0					
土屋クリニック	19				19		19				19		0					








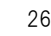



（２）2021年 → 2025年の予定

（病床機能報告より）

医療機関名称	2021年7月1日現在（Ｂ）						2025年の予定（Ｃ）								（Ｃ）－（Ｂ）
	計	高 度 急性期	急性期	回復期	慢性期	分類なし	計	高 度 急性期	急性期	回復期	慢性期	分類なし	廃止	介護 施設等	
有田保健医療圏	665	0	209	233	223	0	650	0	194	233	223	0	15	0	▲ 15
有田市立病院	153		54	99			153		54	99					0
済生会有田病院	184		104	80			184		104	80					0
桜ヶ丘病院	99				99		99				99				0
西岡病院	120		32	28	60		120		32	28	60				0
有田南病院	71			26	45		71			26	45				0
橋本胃腸肛門外科	19		19				4		4				15		▲ 15
土屋クリニック	19				19		19				19				0

医療機関別の病床数（２）

（単位：床）

医療機関名	一般病床		療養病床		非稼働病床数	入院基本料・特定入院料 及び 届出病床数（※１）									
	許可病床数（※１）	最大使用病床数（※２）	許可病床数（※１）	最大使用病床数（※２）		急性期一般入院料１～３	急性期一般入院料４～５	急性期一般入院料６～７	地域一般入院料	療養病床入院料	特殊疾患病床入院料	回復期リハビリテーション病棟入院料	地域包括ケア病床入院料	地域包括ケア入院医療管理料	入院料等の届出なし
有田保健医療圏	494	448	171	167	51	104	54	32	26	155	49	68	139	4	
1 有田市立病院	153	131 			22		54						99		
2 済生会有田病院	184	174 			10	104						40	40		
3 桜ヶ丘病院	49	49 	50	49 	1					50	49				
4 西岡病院	60	60 	60	56 	4			32		60		28			
5 有田南病院	26	26 	45	46 					26	45				(4)	
1 橋本胃腸肛門外科	19	5 			14										
2 土屋クリニック	3	3 	16	16 											

（※１）２０２１年７月１日現在

（※２）２０２０年４月～２０２１年３月における「最も多く患者を収容した時点で使用した病床数」（病棟単位で算出したものを合計）

（注）入院基本料・特定入院料の届出病床数は病床機能報告により各医療機関から報告された数であり、厚生局が公表している施設基準の届出受理状況と一致しないものもある。

<参考> 和歌山県における定量的基準②

2020年(令和2年)救急搬送件数ベース

(単位：件)

二次 医療圏	病院名	初診医評価							
		死亡	重篤	重症	中等症	中等症 以上	軽症	その他	総計
1 和歌山	日本赤十字社 和歌山医療センター	136		503	2,639	3,278	3,189	1	6,468
2 和歌山	和歌山県立医科大学附属病院	118		759	2,193	3,070	2,211	3	5,284
3 田辺	独立行政法人国立病院機構南和歌山医療センター	60		356	1,224	1,640	1,337		2,977
4 和歌山	独立行政法人労働者健康安全機構 和歌山労災病院	44		110	738	892	1,706		2,598
5 和歌山	済生会和歌山病院	4		35	606	645	1,631	1	2,277
6 那賀	公立那賀病院	60		237	852	1,149	809		1,958
7 橋本	橋本市民病院	52		329	698	1,079	849		1,928
8 田辺	紀南病院	48		171	647	866	889		1,755
9 新宮	新宮市立医療センター	42		277	629	948	779		1,727
10 御坊	ひだか病院	36		185	450	671	751		1,422
11 田辺	白浜はまゆう病院	26		81	358	465	595		1,060
12 新宮	くしもと町立病院	30		134	412	576	416		992
13 御坊	北出病院	21		131	377	529	446		975
14 和歌山	堀口記念病院			7	153	160	593		753
15 橋本	医療法人南労会 紀和病院	18		96	247	361	319		680
16 和歌山	海南医療センター	6		74	307	387	287		674
17 和歌山	和歌山生協病院	3		8	202	213	431		644
18 有田	有田市立病院	32		88	231	351	284		635
19 新宮	那智勝浦町立温泉病院	23		53	187	263	305		568
20 有田	済生会有田病院	26		84	230	340	210		550
21 和歌山	誠佑記念病院			84	216	300	179		479
22 和歌山	医療法人愛晋会 中江病院	4		7	124	135	326		461
23 那賀	貴志川リハビリテーション病院		1	49	202	252	188		440
24 和歌山	恵友病院	3		10	178	191	195		386
25 和歌山	医療法人曙会 和歌浦中央病院			2	100	102	280	1	383
26 田辺	医療法人研医会 田辺中央病院			27	101	128	221		349
27 和歌山	国保野上厚生総合病院	23		59	120	202	138	1	341
28 橋本	和歌山県立医科大学附属病院紀北分院	16		29	84	129	199		328
29 那賀	稲穂会病院	4		15	164	183	75		258
30 橋本	社会医療法人 博寿会 山本病院	2		18	123	143	103		246
31 有田	医療法人たちばな会 西岡病院			49	98	147	89		236
32 那賀	名手病院	8		34	112	154	44		198
33 御坊	整形外科北裏病院	3		57	52	112	62	1	175
34 御坊	独立行政法人国立病院機構 和歌山病院	16		30	66	112	28		140
35 和歌山	向陽病院			1	39	40	240		280
36 和歌山	医療法人 橋本病院			1	84	85	194		279
37 和歌山	須佐病院			2	65	67	134		201
38 和歌山	古梅記念病院	2		6	57	65	108		173
39 田辺	国保すさみ病院	8		5	42	55	114		169
40 和歌山	医療法人琴仁会 石本病院	7		2	61	70	43		113

二次 医療圏	病院名	初診医評価							
		死亡	重篤	重症	中等症	中等症 以上	軽症	その他	総計
41 那賀	富田病院	3		16	45	64	38		102
42 和歌山	医療法人裕紫会 中谷病院	2		3	25	30	51		81
43 和歌山	高山病院				17	17	41		58
44 和歌山	今村病院				7	7	49		56
45 有田	和歌山県立こころの医療センター			8	14	22	34		56
46 和歌山	医療法人博文会 児玉病院			4	29	33	17		50
47 和歌山	伏虎リハビリテーション病院			1	22	23	22		45
48 那賀	殿田胃腸肛門病院			8	33	41	2		43
49 有田	桜ヶ丘病院	7		2	17	26	17		43
50 和歌山	上山病院				8	8	30		38
51 和歌山	嶋病院	2		7	19	28	8		36
52 和歌山	宇都宮病院			2	14	16	20		36
53 和歌山	医療法人青松会 河西田村病院			1	18	19	16		35
54 和歌山	福外科病院				20	20	5		25
55 和歌山	医療法人良友会 西和歌山病院				10	10	11		21
56 田辺	紀南こころの医療センター			1	1	2	19		21
57 和歌山	角谷整形外科病院				7	7	8		15
58 和歌山	医療法人 藤民病院			1	8	9	3		12
59 和歌山	医療法人旭会 和歌浦病院			2	4	6	5		11
60 和歌山	医療法人 田村病院			1	3	4	6		10
61 有田	有田南病院			2	4	6	3		9
62 和歌山	笠松病院				4	4	4		8
63 和歌山	医療法人 宮本病院			1	1	2	5		7
64 和歌山	稲田病院			1	4	5	1		6
65 橋本	紀の郷病院				4	4	2		6
66 那賀	紀の川病院			3		3	3		6
67 和歌山	琴の浦リハビリテーションセンター附属病院				4	4			4
68 和歌山	医療法人晃和会 谷口病院			1	1	2	2		4
69 新宮	医療法人 芳純会 潮岬病院				1	1	3		4
70 田辺	医療法人洗心会 玉置病院			1	1	2	1		3
71 和歌山	半羽胃腸病院				1	1	1		2
72 和歌山	医療法人 浜病院				1	1	1		2
73 和歌山	瀬藤病院				1	1			1
74 新宮	医療法人両茂会 岩崎病院			1		1			1

【出典】2020年 救急統計

和歌山県における定量的な基準②

救急搬送 中等症以上 ≥ 100件／年 ……【1】
 または 救急搬送 総計 ≥ 300件／年 ……【2】

【1】 【2】 いずれも満たさない病院は「急性期」と報告しない

今後のスケジュール（予定）

- | | |
|-------|---|
| 9月下旬 | 案内資料を郵送（病床・外来機能報告事務局→医療機関） |
| 10月 | 報告期間（医療機関がG-MIS入力）
「病床機能報告 様式1」「外来機能報告 様式1」は10月1日～11月30日 |
| 11月 | 報告期間（医療機関がG-MIS入力）
「病床機能報告 様式2」「外来機能報告 様式2」は11月1日～11月30日 |
| 12月 | 県による内容確認・疑義照会 |
| 2月～3月 | 地域医療構想調整会議において、紹介受診重点医療機関に関する協議 |

今年度からの変更点

- ・ 「外来機能報告」を追加
- ・ 医療機関から報告する際にアクセスするサイトが
「医療機関等情報支援システム（G-MIS）」に移行

